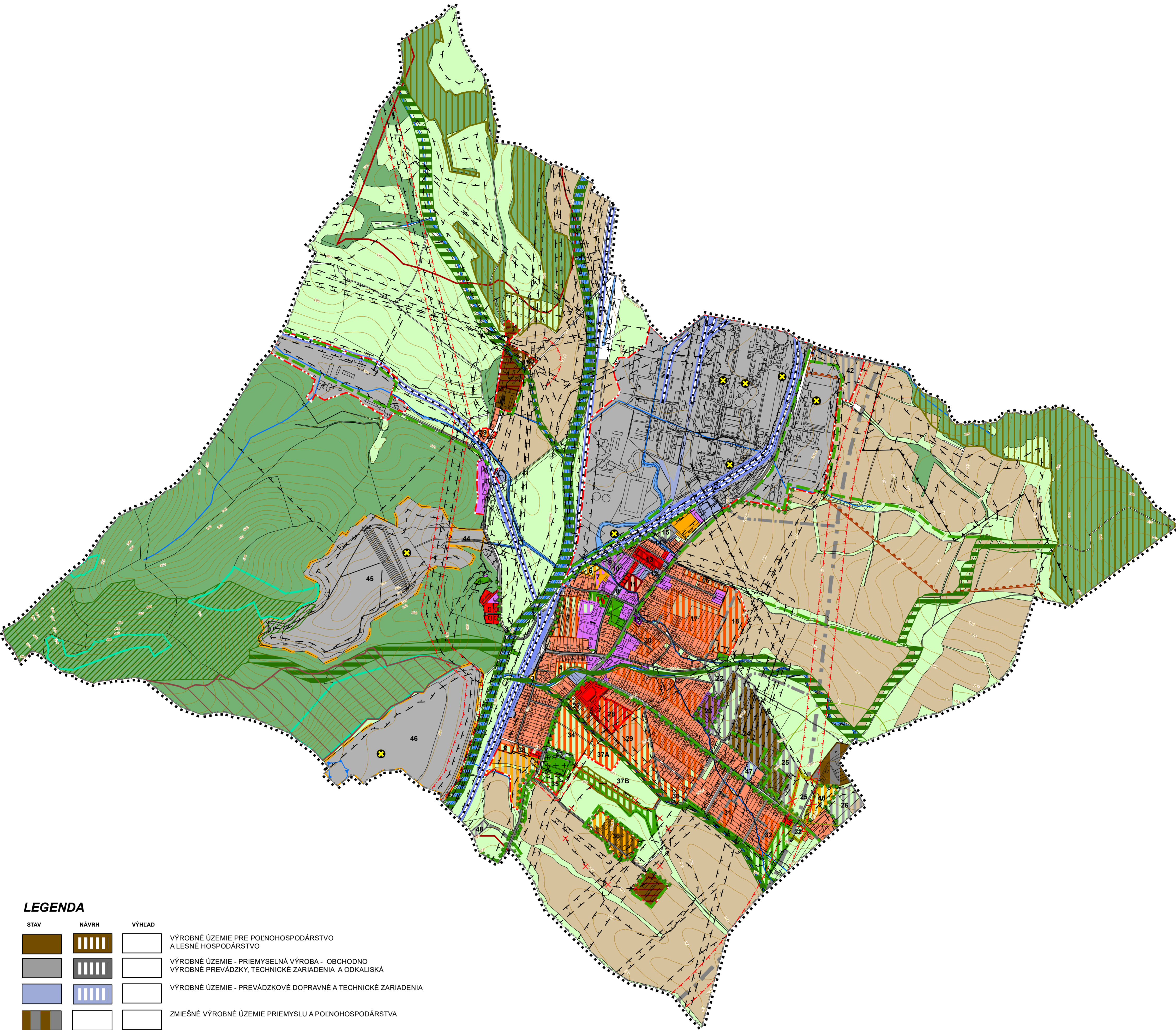




# ÚZEMNÝ PLÁN OBCE ZEMIANSKÉ KOSTOLANY

## ZMENY A DOPLNKY č. 1 (AKTUALIZÁCIA 2020)



### LEGENDA

STAV	NÁVRH	VÝHLAD	OPIS
			VÝROBNÉ ÚZEMIE PRE POĽNOHOSPODÁRSTVO A LESNÉ HOSPODÁRSTVO
			VÝROBNÉ ÚZEMIE - PRIEMYSELNÁ VÝROBA - OBCHODNO VÝROBNÉ PREVÁDZKY, TECHNICKÉ ZARIADENIA A ODKALISKÁ
			VÝROBNÉ ÚZEMIE - PREVÁDZKOVÉ DOPRAVNÉ A TECHNICKÉ ZARIADENIA
			ZMIEŠNÉ VÝROBNÉ ÚZEMIE PRIEMYSLU A POĽNOHOSPODÁRSTVA
			VEREJNÝ PARK
			PLOCHY VEREJNEJ POBREŽNEJ, IZOLAČNEJ A PARKOVEJ ZELENÉ
			LÍNIOVÁ IZOLAČNÁ ZELEŇ
			PLOCHY ZELENÉ VŠETKÉHO DRUHU
			POHREBISKO
			PLOCHY ORNEJ PÔDY
			PLOCHY LESOV
			DOBÝVACÍ PRIESTOR - VÝHRADNÉ LOŽISKO
			CHRÁNENÉ LOŽISKOVÉ ÚZEMIE
			LOŽISKO NEVYHRADENÉHO NERASTU
			PLOCHA PRŮGNOZY ZVÝŠENÉHO RADÓNOVÉHO RIZIKA (EU NAD 4 PPM)
			ENVIROMENTÁLNA ZAŤAŽ
			MIESTNE BIOCENTRUM (Mbc)
			MIESTNY BIKORIDOR
			INTERAKČNÝ PRVOK PLOŠNÝ
			INTERAKČNÝ PRVOK LÍNIOVÝ
			PLOCHY OCHRANNÝCH LESOV
			ÚZEMIE EURÓPSKEHO VÝZNAMU NITRICKÉ VŤRCHY (SKUEV0883)
			HRANICA RIEŠENÉHO ÚZEMIA
			HRANICA KATASTRÁLNEHO ÚZEMIA OBCE
			HRANICA ZASTAVANÉHO ÚZEMIA OBCE
			OZNAČENIE FUNKČNOPRIESTOROVÉHO BLOKU (ROZVOJOVEJ LOKALITY)
			VODNÉ PLOCHY A TOKY
			ŽELEZNIČNÁ TRATĽ
			VÝZNAMNÁ CESTNÁ KOMUNIKAČNÁ SIETĽ
			OSTATNÉ PLOCHY A KOMUNIKÁCIE (CESTY)
			OBYTNÉ ÚZEMIE - INDIVIDUÁLNE FORMY BÝVANIA (individuálna bytová výstavba - rodinné domy)
			ZMIEŠANÉ ÚZEMIE PREVAŽNE S MESTSKOU ŠTRUKTÚROU
			OBYTNÉ ÚZEMIE - HROMADNÉ FORMY BÝVANIA (hromadná bytová výstavba - bytové domy)
			ZMIEŠNÉ OBYTNÉ ÚZEMIE - HROMADNÉ A INDIVIDUÁLNE FORMY BÝVANIA
			PLOCHY OBČIANSKEJ VYBAVENOSTI A SOCIÁLNEJ INFRAŠTRUKTÚRY
			ZMIEŠANÉ ÚZEMIE S PREVAHOU PLOCH PRE OBYTNÉ BUDOVY
			REKREAČNÉ ÚZEMIE - INTENZÍVNE
			REKREAČNÉ ÚZEMIE - EXTENZÍVNE
			PLOCHY ROZVOJOVÝCH LOKALÍT NA ZRUŠENIE (č. 33 A ČASŤ 25)

SCHVALOVACIA DOLOŽKA :  
SCHVALOVACIA DOLOŽKA :  
ÚZEMNÝ PLÁN OBCE ZEMIANSKÉ KOSTOLANY,  
ZMENY A DOPLNKY č. 1  
SCHVÁLENÉ OBCENÝM ZASTUPITELSTVOM  
OBCE ZEMIANSKÉ KOSTOLANY  
UZNESENÍM č. 76/21, DŤNA 27.10.2021  
ZÁVAZNÁ ČASŤ VYHLÁŠENÁ VZN č. 2/2021,  
KTORÝM SA MENÍ A DOPLŤA VZN č. 1/2005

MENO A PODPIS OPRÁVNENEJ OSOBY, PEČAŤ

SADA č.	VÝKRES č.	MIERKA		
	7	1:10000		

HL. RIEŠITEL : ING. ARCH. GABRIEL SZALAY  
RIEŠITEL : ING. IGOR KMET  
VYPRACOVAL : ING. IGOR KMET  
ZÁKAZKA č. : 01 06 / 2020  
ETAPA : č. 03/015  
DATUM SPRAC. : 11/2021

OBSTARÁVATEĽ : OBEC ZEMIANSKÉ KOSTOLANY  
SPRACOVATEĽ : AGS ATELIER

**ÚZEMNÝ PLÁN OBCE ZEMIANSKÉ KOSTOLANY**  
**ZMENY A DOPLNKY č. 1 (AKTUALIZÁCIA 2020)**  
ÚPLNÉ ZNENIE VRÁTANE ZMIEN A DOPLŤKOV č.1

OBSAH VÝKRESU : OCHRANA PRÍRODY A TVORBA KRAJINY VRÁTANE PRVKOV ÚSES

